

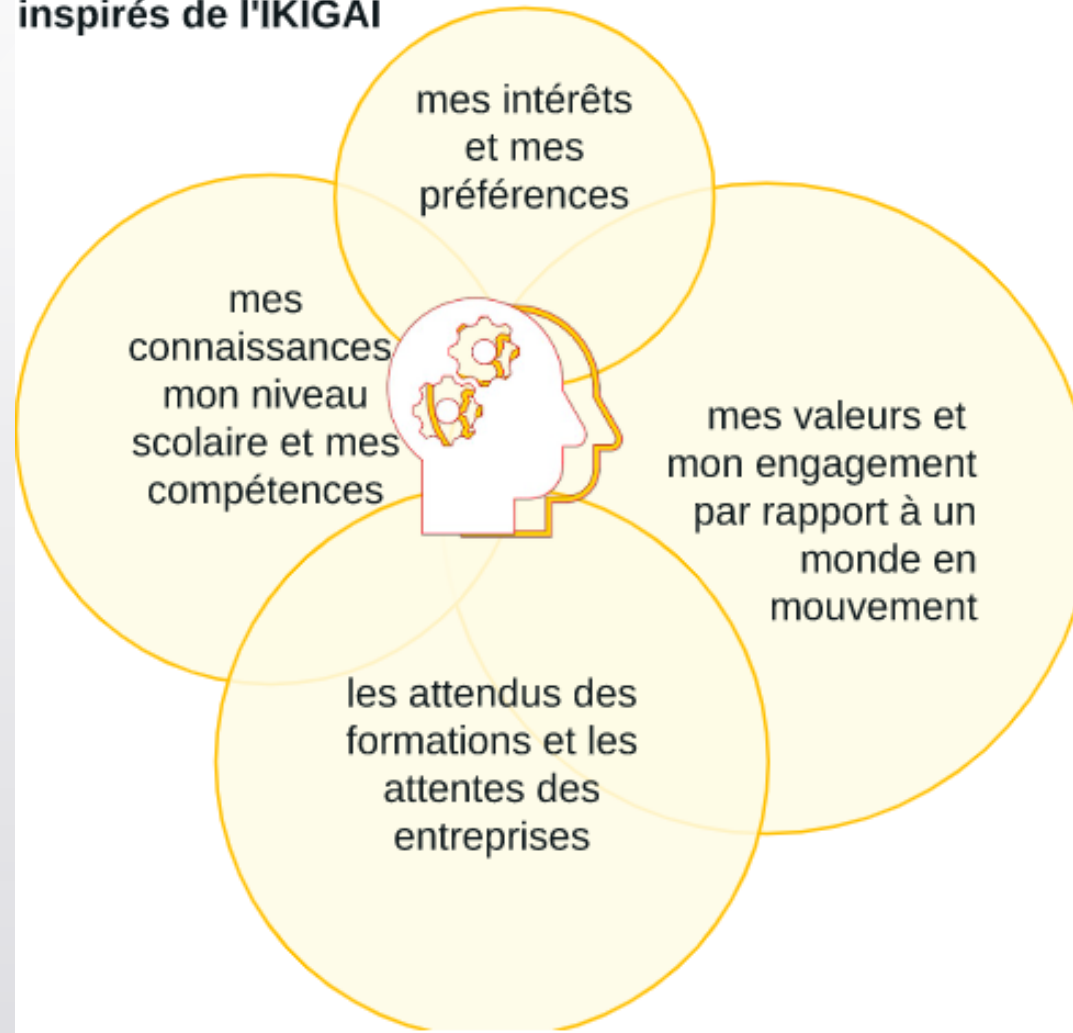


# L'orientation a l'issue de la 2de GT

Comment choisir ? Comment procéder ?


# Comment choisir ?

Apprendre à **ARBITRER ENTRE 4 ÉLÉMENTS**  
inspirés de l'**IKIGAI**



« **Ikigai** » est un mot japonais qu'on peut traduire par « raison d'être/de vivre »

# Les voies d'orientation après la seconde

- les classes de première puis de terminale de la voie générale qui préparent au **baccalauréat général**
- les classes de première puis de terminale des diverses séries de la voie technologique qui préparent au **baccalauréat technologique : via Affelnet**
- <https://www.horizons21.fr/>
-  onisep.fr

# 1<sup>ère</sup> Générale



- **LES 13 ENSEIGNEMENTS DE SPÉCIALITÉ EN VOIE GÉNÉRALE**

Pour approfondir les disciplines qui vous intéressent et préparer votre orientation, vous choisirez 3 spécialités en 1re et 2 en terminale, soit **12h** au total.

- **arts : arts plastiques**, danse, musique, histoire des arts, théâtre, etc. ;
- biologie, écologie (dans les lycées agricoles uniquement) ;
- éducation physique, pratiques et cultures sportives ;
- **histoire géographie, géopolitique et sciences politiques : HGGSP;**
- **humanités, littérature et philosophie : HLP;**
- **langues, littératures et cultures étrangères : LLCE anglais ou espagnol ou AMC;**
- littérature et langues et cultures de l'Antiquité ;
- **mathématiques ;**
- **numérique et sciences informatiques ;**
- **physique-chimie ;**
- **sciences de la vie et de la Terre ;**
- **sciences de l'ingénieur ;**
- **sciences économiques et sociales : SES.**

# LES 8 SÉRIES DE LA VOIE TECHNOLOGIQUE

## La voie technologique est composée de 8 séries de bac avec des spécificités propres

- **STMG (sciences et technologies du management et de la gestion)** : Lycée Saint Exupéry, Lycée Jean Moulin - Draguignan

La série STMG a pour objectif de préparer les élèves à des poursuites d'études diversifiées dans le domaine des sciences de gestion, du droit et de l'économie.

- **ST2S (sciences et technologies de la santé et du social)** : Lycée Albert Camus – Fréjus, Lycée Bonaparte – Toulon , lycée Bristol – Cannes.

La série ST2S s'adresse aux élèves intéressés par les questions de santé ou les faits sociaux et désireux de s'orienter vers les formations supérieures (BUT, IFSI, EFTS, licences, BTS) des domaines paramédicaux et sociaux, des secteurs de la beauté et du bien-être et des services à l'environnement.

- **STHR (sciences et technologies de l'hôtellerie et de la restauration)** : Lycée Anne-Sophie Pic – Toulon - Lycée Paul Augier - Nice

La série STHR a pour objectif de développer une base culturelle technologique forte pour favoriser la poursuite d'études supérieures, notamment dans le BTS phare du secteur : le BTS management en hôtellerie-restauration.

- **STI2D (sciences et technologies de l'industrie et du développement durable)** : Lycée Albert Camus - Fréjus

La série STI2D s'adresse à tous les jeunes gens, filles ou garçons, qui s'intéressent aux sciences et à la technologie, pour résoudre des problèmes concrets en réponse aux besoins des personnes et de la société. La vocation de cette série est de permettre aux jeunes d'accéder, au terme de leur formation, aux qualifications d'ingénieur.

- **S2TMD (techniques de la musique et du théâtre)** : Lycée Dumont D'Urville - Toulon

La série S2TMD s'adresse aux élèves engagés dans un parcours de formation artistique exigeant et qui envisagent de s'orienter vers les nombreux métiers de la création artistique, du spectacle vivant, ou encore de la gestion et de la médiation culturelles.

- **STL (sciences et technologies de laboratoire)** : Lycée Val d'Argens – Le Muy

La série STL s'adresse aux jeunes qui aiment l'expérimentation en laboratoire. Les élèves y acquièrent une solide formation en sciences : biochimie-biologie, mathématiques et physique-chimie.

- **STD2A (sciences et technologies du design et des arts appliqués)** : Lycée Rouvière - Toulon

La série STD2A s'adresse aux élèves désireux de s'orienter vers les métiers du design et/ou les métiers d'art. Ces domaines de la création et de la conception couvrent des secteurs aussi divers que ceux de l'objet, l'espace, le graphisme, le numérique, la mode, le textile, l'événement, le spectacle.

- **STAV (sciences et technologies de l'agronomie et du vivant)** : Lycée Agricampus – Hyères, Lycée agricole - Antibes

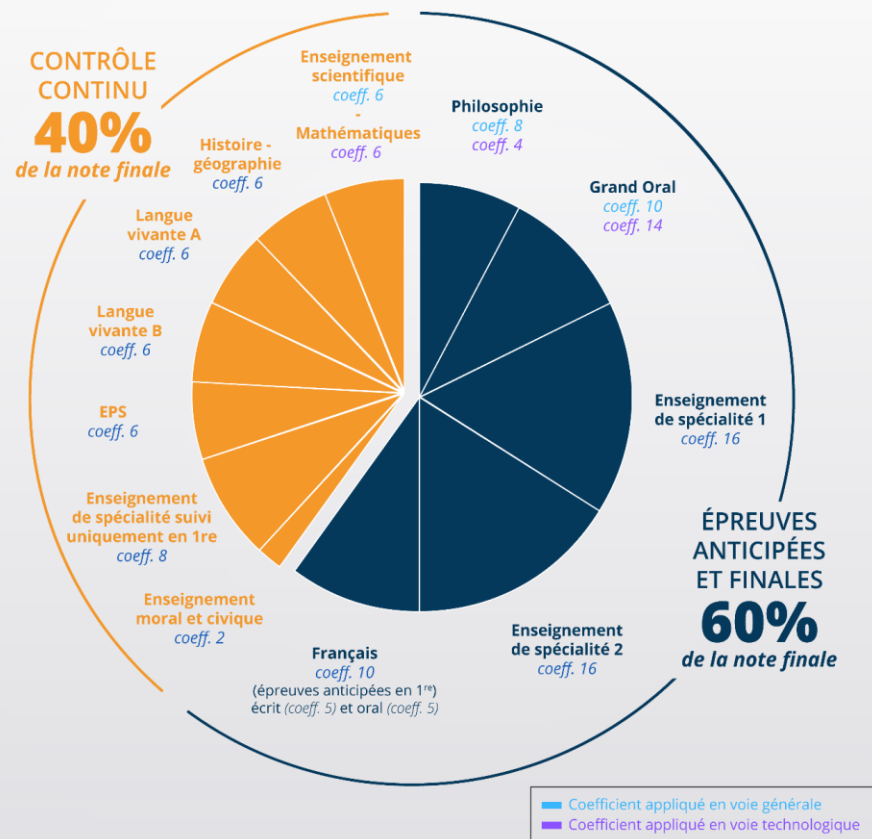
La série STAV s'adresse aux élèves manifestant de l'intérêt pour l'environnement et les défis sociétaux afférents notamment à l'alimentation et aux dynamiques d'évolution des territoires.



# **STMG : SCIENCES ET TECHNOLOGIES DU MANAGEMENT ET DE LA GESTION**

- Enseignements de spécialité en 1<sup>ère</sup> : Sciences de gestion du numérique (7h)
  - Management (4h)
  - Droit et économie (4h)
- Enseignements de spécialité en terminale : gestion et finance ou mercatique (marketing) ou ressources humaines et communication.
  - Pour tous, droit et économie.

# Coefficients



# COMMENT DEMANDER SA VOIE D'ORIENTATION APRÈS LA 2<sup>de</sup> GÉNÉRALE ET TECHNOLOGIQUE ?

- 1 Avant le conseil de classe** (avant le 24 février)  
Connectez-vous au portail Scolarité Services : [teleservices.education.gouv.fr](https://teleservices.education.gouv.fr)  
Choisissez le service « orientation » pour **indiquer votre intention d'orientation parmi les possibilités suivantes** :
  - 1<sup>re</sup> générale (sélection de quatre enseignements de spécialité et éventuellement un cinquième s'il n'est pas proposé dans l'établissement fréquenté) ;
  - 1<sup>re</sup> technologique (sélection de la série technologique) ;
  - 1<sup>re</sup> préparant au brevet de technicien métiers de la musique.Vous pouvez saisir jusqu'à 10 intentions d'orientation et une demande d'accès à la voie professionnelle par ordre de préférence.  
*Les passerelles vers la voie professionnelle sont possibles. Pour préparer ce parcours, demandez conseil au professeur principal.*
- 2 Après le conseil de classe**  
Connectez-vous pour **consulter l'avis provisoire du conseil de classe et en accuser réception.**





## CHOIX DEFINITIFS : 3<sup>ème</sup> trimestre

3

**Avant le conseil de classe** (Avant le 31 mai)

Connectez-vous à Scolarité Services pour **saisir votre choix d'orientation**.

Vous pouvez saisir jusqu'à 10 choix et un accès à la voie professionnelle en les classant par ordre de préférence.

4

**Après le conseil de classe**

Connectez-vous pour **consulter la proposition du conseil de classe et donner votre réponse :**

**D'accord :** la proposition du conseil de classe devient la décision d'orientation.

**Pas d'accord :** le dialogue continue, prenez vite contact avec le chef d'établissement.

*Si vous demandez un accès à la voie professionnelle, contactez le chef d'établissement pour effectuer les démarches nécessaires.*

Toute l'information sur [education.gouv.fr/orientation2nde](https://education.gouv.fr/orientation2nde)



## Deux semaines de stage en juin pour tous les élèves de seconde générale et technologique

- Les lycéens de seconde accomplissent **une séquence d'observation en milieu professionnel dans des entreprises, des associations, des administrations.**
- Vous pouvez être dispensé de séquence d'observation si vous participez, pendant le dernier mois de l'année scolaire, à l'une des missions suivantes : Un séjour de cohésion ou une mission d'intérêt général dans le cadre du [service national universel](#) , Une période de mobilité scolaire européenne et internationale de 2 semaines minimum au titre de la seconde ou de 4 semaines minimum au titre de la classe de première.
- L'objectif est d'**améliorer la politique d'orientation des jeunes** et de **rendre toujours plus dynamique le lien entre l'école et les entreprises.**
- Du 16 au 27 juin 2025.



# ACCOMPAGNEMENT

- **Pour toutes les questions concernant l'orientation**, vous pouvez vous adresser à Mme Morvan et Mme Hoogstoel, conseillères d'orientation. Vous pouvez les rencontrer au lycée ou au CIO : 558 rue Henri Giraud - 83600 Fréjus

**Tél.** : 0494195240

**Email** : [cio.frejus@ac-nice.fr](mailto:cio.frejus@ac-nice.fr)

**Site** : <https://www.ac-nice.fr/les-centres-d-information-et-d-orientation-cio-121691>

Ou prendre rendez-vous auprès du **Professeur Principal** de votre enfant

- Si vous avez des difficultés de connexion (Atrium – Pronote – Educonnect ), veuillez prendre contact avec M Lyonnaz au secrétariat de scolarité.